

**MA
TER
IAL** TM

SLAB IN EVOLUTION

M
A
T
E
R
I
ATM

Hi tech sintered surfaces

Le lastre MATERIA sono ottenute da miscele di materiali inerti, selezionati per purezza e fusibilità. Il processo produttivo con cui vengono realizzate accelera le mutazioni delle particelle che hanno portato, in migliaia di anni di storia, alla creazione delle pietre. La compattazione avviene mediante pressatura delle materie prime ad elevata densità (450 KG/cm²) a cui fa seguito una fase di cottura, a temperature superiori ai 1.200 °C , che completa il processo di sinterizzazione del materiale, che in questo modo risulta particolarmente resistente e performante, indipendentemente dalla destinazione d'uso.

MATERIA slabs are made from mixtures of inert materials selected for their purity and fusibility. The production technology accelerates the process of particle transformation that over periods of many thousands of years results in the creation of natural stone. The raw materials are compacted to a high density (450 kg/cm²) then fired at a temperature of more than 1200°C to complete the sintering process and give the slabs an extremely high level of durability and performance regardless of their intended use.



Technical Innovation

FULLVEIN3D

MATERIA con l'esclusiva tecnologia FULLVEIN3D ricrea le venature della superficie del marmo anche all'interno dello spessore, proprio come nel materiale naturale. Questa tecnologia si basa sulla stesura controllata delle materie prime e permette di ottenere l'effetto visivo di ciò che la natura ha creato nei millenni.

Questa evoluzione tecnica ed estetica permette di realizzare arredi o piani lavoro per bagni e cucine dall'aspetto ancora più realistico, in quanto l'effetto visivo del marmo è fedele anche dopo le operazioni di taglio, foratura e rifinitura necessarie per ottenere il prodotto finito.

MATERIA, thanks to the exclusive FULLVEIN3D technology, recreates the veins of the stone surface even within the entire thickness, just as in natural marble. This technology is based on the controlled spreading of the raw materials, allowing to replicate the visual effect of what nature has created over the millenia.

This technical and aesthetic evolution enables the creation of furnishing or worktops for bathrooms and kitchens with a more natural feel, as the visual effect of the marble remains unaltered even after the cutting, drilling and finishing operations needed to obtain the finished product.





Technical Innovation

FULLBODY3D

MATERIA, grazie ai più evoluti sistemi di miscelazione e pressatura degli impasti ceramici, è in grado di ricreare la complessa struttura dei materiali lapidei. L'esclusiva tecnologia FULLBODY3D si basa sulla miscelazione di materie prime a granulometria variabile e permette di ottenere ciò che la natura ha creato nei millenni, riproducendo l'estetica delle pietre sia in superficie che nel corpo della lastra. La continuità tra massa, superficie e bordo delle lastre risponde alle esigenze dell'arredo, in quanto l'effetto visivo è fedele anche dopo le operazioni di taglio, foratura e rifinitura necessarie a ottenere il prodotto finito.

MATERIA, thanks to cutting-edge ceramic body mixing and pressing systems, perfectly recreates the complex structure of the stone material. The exclusive FULLBODY3D technology is based on the mixing of raw materials with variable particle size. This replicates the visual effect of what nature has created over the millennia, mimicking the aesthetics of the stone both on the surface and the body of the large tile. The continuity between the body, surface and sharp edge also complies with furniture requirements, as the visual effect remains unaltered even after the cutting, drilling and finishing operations needed to obtain the finished product.





DESTINATION OF USE

Le superfici MATERIA, per le loro caratteristiche, si prestano ad essere collocate in vari contesti. Oltre all'installazione in ambienti umidi e outdoor, le lastre sono perfette come finitura di tutti gli spazi interni, compresi i piani lavoro, i worktop delle cucine e gli arredi in generale.

MATERIA surfaces, due to their characteristics, are suitable for installation in different settings. In addition to the possibility of being placed in humid and outdoor locations, the slabs are a perfect finishing for all interior spaces, including countertops, kitchen worktops and furniture in general.



Facade



Wall Covering



Countertops



Flooring



Furniture



Stairs



Kitchen

Le lastre MATERIA rappresentano una scelta intelligente per la realizzazione dei piani lavoro delle cucine: sono resistenti a urti, graffi e shock termici; sono inattaccabili dagli agenti chimici e facili da pulire.

MATERIA slabs are a smart solution for creating kitchen worktops: they are resistant to hits, scratches and thermal shocks. They are also resistant to chemicals and easy to clean.

COOKING
SURFACE PRIME

VEDI CHE NON SI VEDE?

Scopri il nuovo sistema di induzione invisibile.

YOU JUST CAN'T SEE IT.

Discover the new invisible induction system.

Find out more.



Destination of use



Bathroom

Le lastre MATERIA offrono ottime performance anche nell'ambiente bagno. Ogni elemento d'arredo come lavabi, piani d'appoggio, fino ai piatti doccia può essere realizzato in maniera sartoriale e curato nei minimi dettagli, valorizzando la bellezza e la qualità delle superfici.

MATERIA slabs also perform very well in a bathroom environment. Every furnishing item, such as washbasins, countertops and even shower trays, can be tailor-made with careful attention to detail, enhancing the beauty and quality of the surfaces.

bath
design

Find out more.



Furniture

Grazie all'ampia gamma di effetti materici e finiture, le superfici MATERIA vengono impiegate con successo nell'interior design. Come valida alternativa ai ripiani in marmo naturale, le lastre diventano protagoniste di tavoli pranzo, scrivanie per ufficio, coffee table, mensole, ripiani e librerie, sia nei contesti residenziali che commerciali.

Thanks to the wide range of materic effects and finishes, MATERIA surfaces are very popular in interior design. As a great alternative to natural marble tops, the slabs can become the main feature of dining tables, office desks, coffee tables, shelves and bookcases, both in residential and commercial locations.



Floor & wall

Con le lastre MATERIA è possibile rivestire pavimenti e pareti con differenti effetti materici che spaziano dal cemento, al metallo, fino alla pietra e al marmo, sia in ambito residenziale sia negli spazi pubblici, compreso il settore alberghiero, la ristorazione, i progetti commerciali e il mondo bagno, wellness & spa.

With MATERIA slabs, it is possible to cover floors and walls with different material effects ranging from cement, metal, to stone and marble, both in residential and public spaces, including hotels, restaurants and retail projects as well as bathrooms, wellness & spas.



Building

Con MATERIA anche scale, gradini, soglie e davanzali diventano dettagli costruttivi di assoluta bellezza.

With MATERIA, steps, thresholds and windowsills become beautiful construction details.



Facade

La gamma MATERIA dispone di 3 diversi spessori per poter soddisfare al meglio le esigenze dell'edilizia, anche nel rivestimento di pareti esterne, sia incollate che a facciata ventilata.

The MATERIA range has 3 different thicknesses in order to best meet the needs of the construction industry, including exterior wall coverings, both glued and ventilated.



Le lastre sinterizzate MATERIA, impermeabili e prive di porosità, sono altamente igieniche e non temono l'usura. L'elevata resistenza ai graffi e alle macchie permette un ampio utilizzo del prodotto come superficie d'arredo, mentre l'inalterabilità ad alte e basse temperature e all'azione prolungata degli agenti atmosferici, consente l'installazione nei diversi ambiti dell'edilizia. Affidabilità e qualità che trovano una dimostrazione concreta anche nella speciale garanzia MATERIA, della durata di 25 anni.

MATERIA sintered slabs, waterproof and non-porous, are highly hygienic and do not suffer from deterioration. The high resistance to scratches and stains allows a vast use of the product as furnishing surface, while the inalterability to high and low temperatures and to prolonged weather exposure, allows the application in different environments. Reliability and quality are also concretely shown by the special MATERIA warranty lasting 25 years.

Per attivare la garanzia compilare l'apposito modulo su materiaslab.com
To activate the slab warranty, fill in the form available on materiaslab.com

RANGE

SIZE

1635X3230 mm

THICKNESS

6 mm

12 mm

20 mm

FINISH

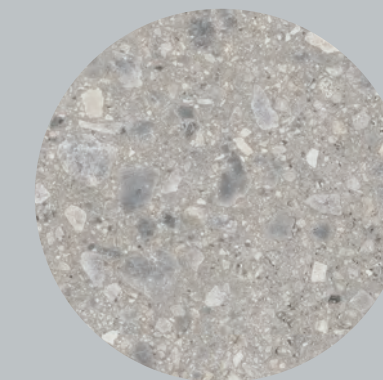
Naturale

Soft

Lux



Marble



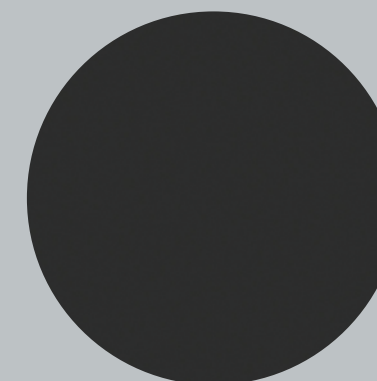
Stone



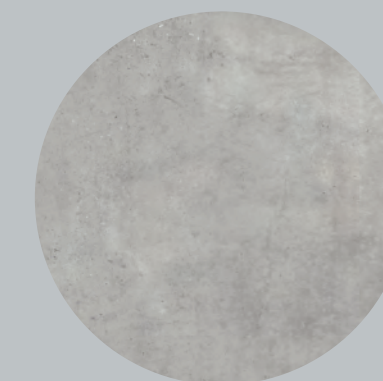
Metal



Wood



Solid Colours



Concrete

Marble



Kitchen Volume: MATERIA Corchia Gold Soft 12 mm
Floor: FLAVIKER Corchia Gold nat rett. 120x120 | Re_Tour Mud nat rett. 120x120



16
17
M



Kitchen Top: MATERIA Bleu de Savoie Nat 12 mm
Wall: FLAVIKER Hyper White 120x280 nat rett.
Floor: FLAVIKER Blue Savoy Blue 120x120 nat rett.

Marble



Kitchen Volume: MATERIA Classic Marquinia Lux 6 / 12 mm | MATERIA Rebel Bronze Nat 6 mm
Wall and Floor: FLAVIKER Rebel White 120x280 / 80x80 nat rett.



Kitchen Volume: MATERIA Travertino Navona Nat 6 / 12 mm
Wall: MATERIA Rebel Bronze Nat 6 mm
Floor: FLAVIKER Navona Honey Cross 60x120 nat rett.

Marble

Backsplash and Kitchen Volume: MATERIA Noir Laurent Soft 6 / 12 mm
Floor: FLAVIKER Nordik Wood Gold 26x200 nat rett.



Kitchen Top: MATERIA Lasa Sapphire Soft 12 mm
Wall: FLAVIKER Supreme Treasure Lasa Sapphire 120x280 soft rett.
Floor: FLAVIKER Blue Savoy Blue 60x120 nat rett.



Table: MATERIA Black Taurus Lux 12 mm
Floor: FLAVIKER Rebel White 120x120 nat rett.



Table: MATERIA Invisible Select Soft 12 mm
Floor: FLAVIKER Supreme Evo Invisible Select 60x120 nat rett.





Top: MATERIA Statuario Superior FullVein3D Lux 20 mm
Floor and Wall: FLAVIKER Re_Tour Mud 60x120 nat rett.



Washbasin and Top: MATERIA Antique White Lux 6 mm
Wall: FLAVIKER Rebel Brass 60x120 nat rett.
Floor: FLAVIKER Supreme Evo Antique White 60x120 lux rett.



Volumes: MATERIA Calacatta Emerald Soft 12 mm
FLAVIKER Rebel Brass 120x120 nat rett.
Wall: MATERIA Calacatta Emerald Soft Slab A+B 12 mm
Floor: FLAVIKER Nordik Wood Gold 26x200 nat rett.

Stone

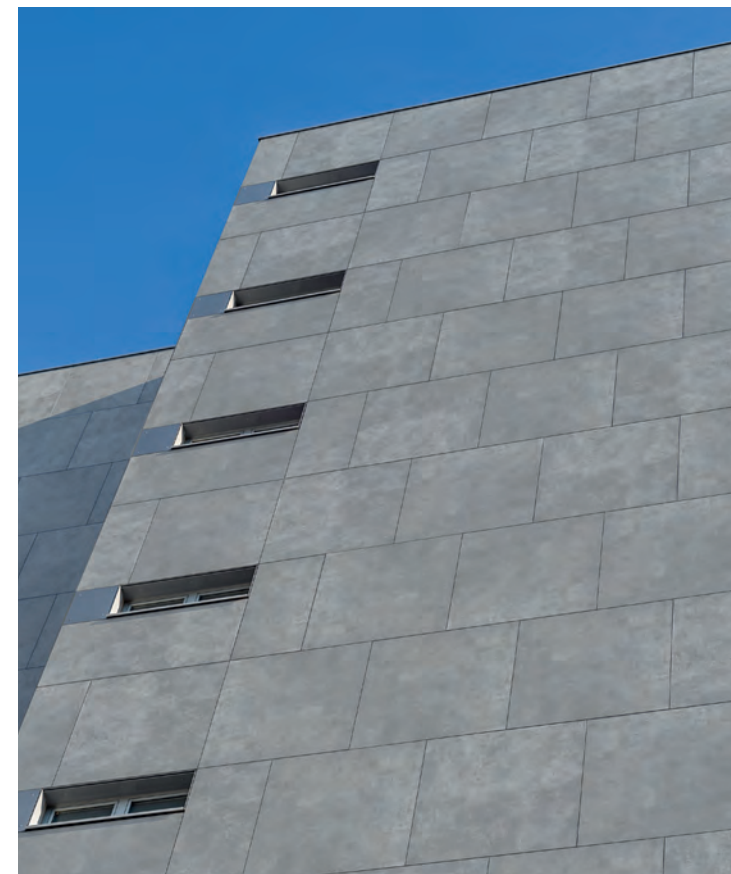
Wall and Threshold: MATERIA Ceppo di Gre Nat 6 / FullBody3D 20 mm
Floor: FLAVIKER X20 Rebel Silver 90x90 nat rett.



Kitchen Furniture and Volume:
MATERIA Ceppo di Gre Nat 6 / FullBody3D 12 mm
Floor: FLAVIKER Hyper White 120x120 nat rett.



Kitchen Top: MATERIA Anima Grigio FullBody3D Nat 20 mm
Table and Sideboard: MATERIA Hyper White Nat 6 mm
Wall: FLAVIKER Rebel Silver 120x280 nat rett.
Floor: FLAVIKER X20 Rebel Silver 90x90 nat rett.



Facade: MATERIA Re_Tour Fog FullBody3D Nat 12 mm



Wall: MATERIA Still No_w Sand Nat 6 mm
Floor: FLAVIKER X20 Still No_w Sand 60x120 nat rett.

Metal

Stairs and Wall: MATERIA Rebel Bronze Nat 6 mm
Volume: MATERIA Rebel Night Nat 6 mm
Floor: FLAVIKER Rebel Bronze 120x120 nat rett.



Kitchen Volume: MATERIA Travertino Navona Nat 6 / 12 mm
Wall: MATERIA Rebel Bronze Nat 6 mm
Floor: FLAVIKER Navona Honey Cross 60x120 nat rett.



Table: MATERIA Rebel Silver Nat 12 mm
Floor: MATERIA Nordik Stone Black Nat 6 mm



Metal

Kitchen Volume: MATERIA Classic Marquinia Lux 6 / 12 mm
MATERIA Rebel Bronze Nat 6 mm
Wall and Floor: FLAVIKER Rebel White 120x280 / 80x80 nat rett.

Concrete



Table: MATERIA Hyper Grey Nat 6 mm
Floor: FLAVIKER Hyper Grey 120x120 nat rett.

Top: MATERIA Hyper White Nat 12 mm



Volumes: MATERIA Hyper White Nat 6 mm | Nordik Wood Gold Nat 6 mm
Floor and Wall: MATERIA Resin Smoke Nat 6 mm



Concrete

Table, Countertop and Bench: MATERIA Resin Grey Nat 6 / 12 mm
Wall: MATERIA Resin Grey Nat 6 mm
Floor: FLAVIKER X20 Nordik Stone Grey 90x90 nat rett.



Solid Colours

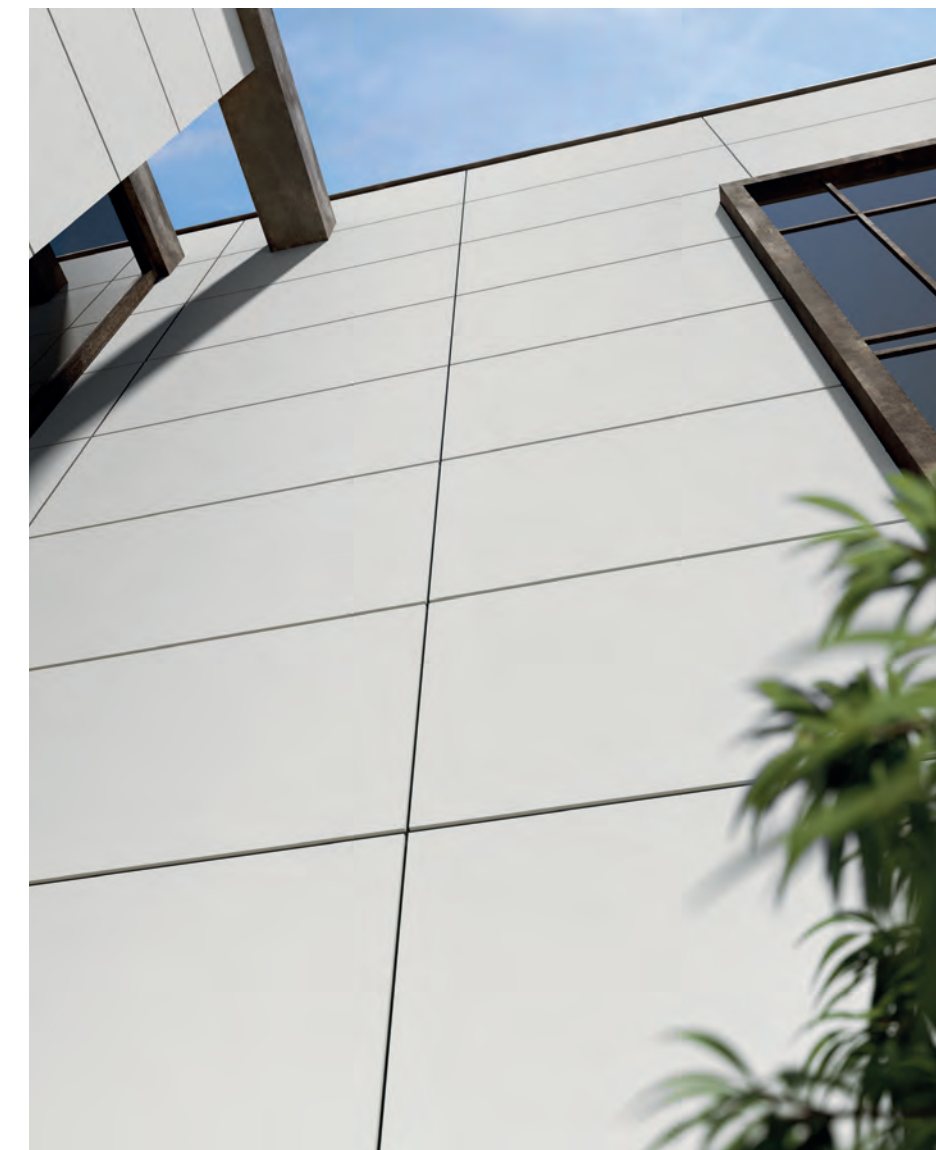
Kitchen Volume: MATERIA White Lux 6 mm
Wall and Floor: FLAVIKER Re_Tour Fog 120x280 / 120x120 nat rett.



Countertop: MATERIA Black Nat 6 mm



Facade: MATERIA White Nat 6 mm



Wood



Table and Kitchen Top: MATERIA Nordik Wood Gold Nat 6 / 12 mm
Floor: FLAVIKER Nordik Stone Black 120x120 lapp. rett.





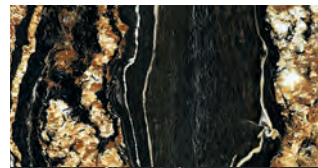
Top and Backsplash: MATERIA Nordik Wood Gold Nat 20 mm
Floor: FLAVIKER Navona Bone Cross 60x120 nat rett.



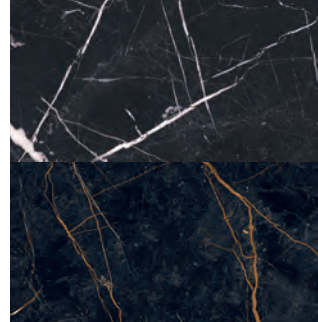
Washbasin Top: MATERIA Nordik Wood Gold Nat 6 mm
Wall: FLAVIKER Supreme Evo Classic Marquinia 120x280 soft rett.
Floor: FLAVIKER Nordik Wood Gold 20x120 nat rett.

Items

Marble



BLACK TAURUS
6 mm soft
12 mm soft - lux



CLASSIC MARQUINIA
6 mm soft - lux
12 mm soft - lux
20 mm soft - lux



NOIR LAURENT
6 mm soft - lux
12 mm soft - lux
20 mm soft - lux



GREY GRAPHITE
6 mm soft - lux
12 mm soft - lux
20 mm soft - lux



BLEU DE SAVOIE
6 mm nat - lux
12 mm nat - lux
20 mm nat - lux



SUPERWHITE
6 mm soft - lux
12 mm soft - lux



EMERALD GREEN
6 mm lux
12 mm soft - lux

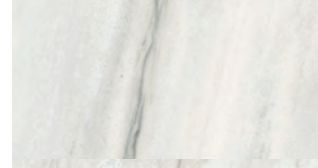
CALACATTA EMERALD
12 mm soft - lux



CORCHIA GOLD
12 mm soft - lux
20 mm soft - lux



GREYLAC PLATINUM
12 mm soft - lux



LASA SAPPHIRE
12 mm soft - lux



MONTBLANC
6 mm lux
12 mm soft - lux
20 mm soft - lux



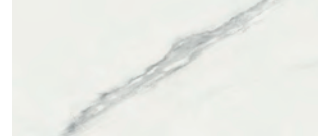
INVISIBLE SELECT
6 mm soft - lux
12 mm soft - lux
20 mm soft



STATUARIO SUPERIOR
6 mm soft - lux
12 mm soft - lux
20 mm soft - lux



STATUARIO SUPERIOR
20 mm soft - lux
FULLVEIN3D



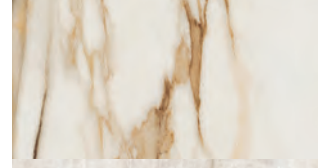
CALACATTA GRIS
12 mm soft - lux
20 mm soft - lux



CALACATTA EXTRA
6 mm soft - lux
12 mm soft - lux
20 mm soft - lux



CALACATTA MAGNIFICO
20 mm soft - lux
FULLVEIN3D



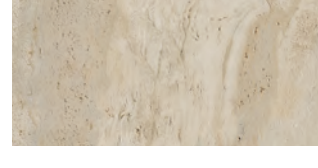
ANTIQUE WHITE
6 mm soft - lux
12 mm soft - lux
20 mm soft - lux



CRISTALLO AMBER
12 mm soft - lux



BLANC DU BLANC
6 mm soft - lux
12 mm soft - lux

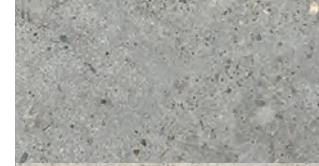


TRAVERTINO NAVONA
6 mm nat
12 mm nat

Stone



ROCKIN' DESERT
12 mm nat
20 mm nat
FULLBODY3D



ANIMA GRIGIO
12 mm nat
20 mm nat
FULLBODY3D



ANIMA BEIGE
12 mm nat
20 mm nat
FULLBODY3D



RE_TOUR FOG
12 mm nat
20 mm nat
FULLBODY3D



NORDIK STONE BLACK
6 mm nat
12 mm nat
20 mm nat
FULLBODY3D

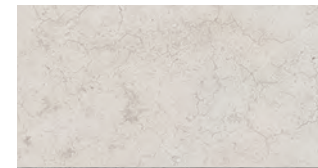


CEPPO DI GRE
6 mm nat
12 mm nat
20 mm nat
FULLBODY3D



STILL NO_W SAND
6 mm nat
12 mm nat
20 mm nat

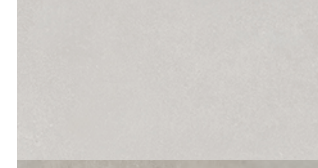
Concrete



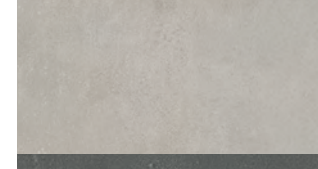
HYPER WHITE
6 mm nat
12 mm nat
20 mm nat



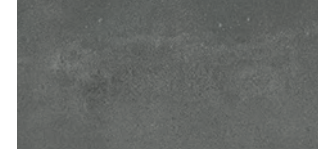
HYPER SILVER
6 mm nat
12 mm nat



RESIN WHITE
6 mm nat
12 mm nat
20 mm nat



RESIN GREY
6 mm nat
12 mm nat
20 mm nat

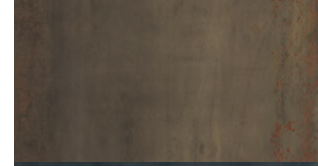


RESIN SMOKE
6 mm nat
12 mm nat
20 mm nat

Metal



REBEL SILVER
6 mm nat
12 mm nat



REBEL BRONZE
6 mm nat
12 mm nat

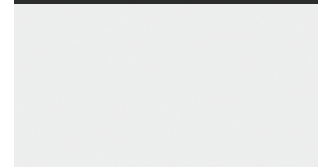


REBEL NIGHT
6 mm nat
12 mm nat

Solid Colours

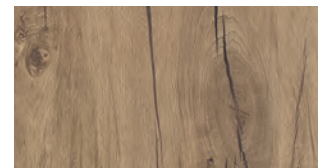


BLACK
6 mm nat
12 mm nat
20 mm nat



WHITE
6 mm nat - lux
12 mm nat - lux
20 mm nat - lux

Wood



NORDIK WOOD GOLD
6 mm nat
12 mm nat
20 mm nat

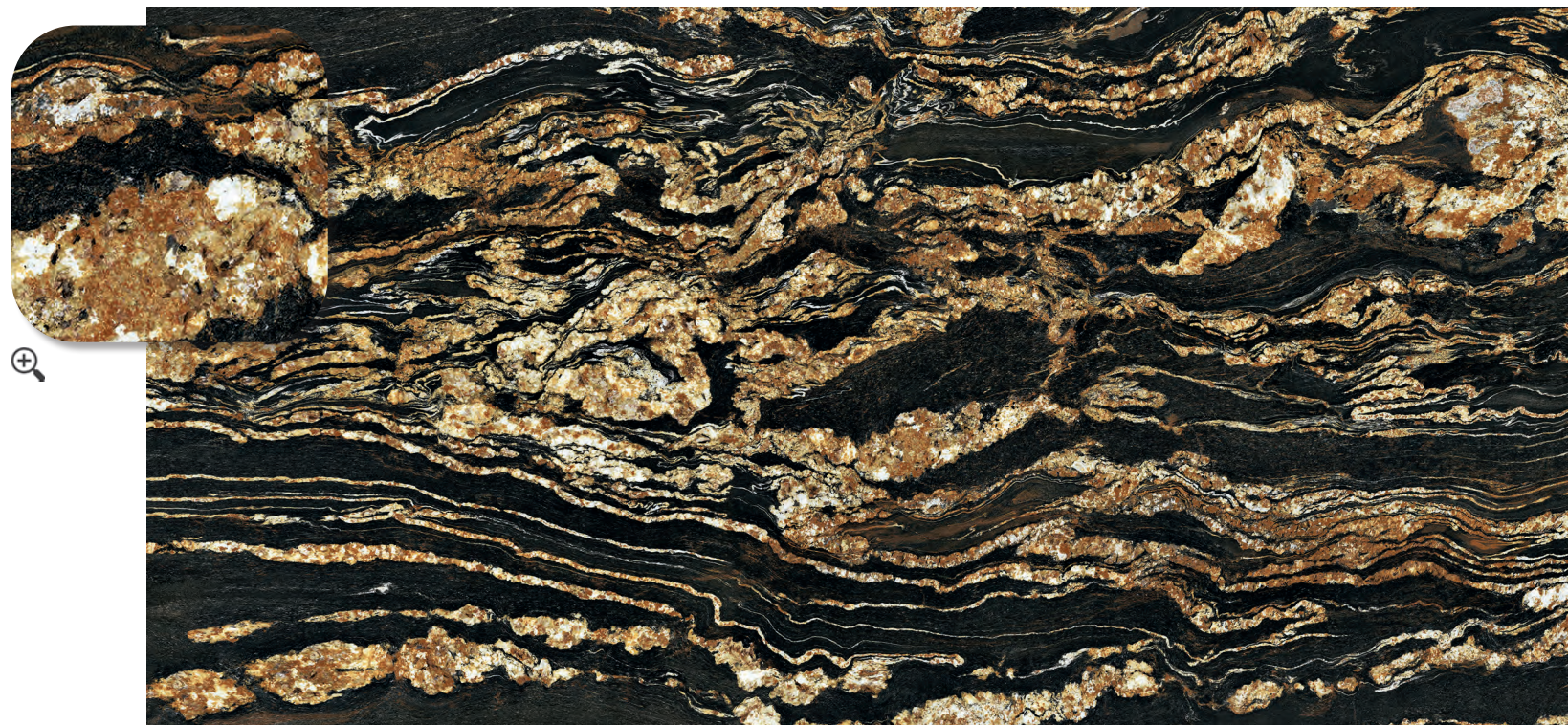
1635x3230 mm / 65.2"x129.2" NON RETTIFICATO / NOT RECTIFIED

Marble

Black Taurus

6 mm
SOFT 0006188

12 mm
SOFT 0006275
LUX 0005314



1635x3230 mm / 65.2"x129.2" NON RETTIFICATO / NOT RECTIFIED

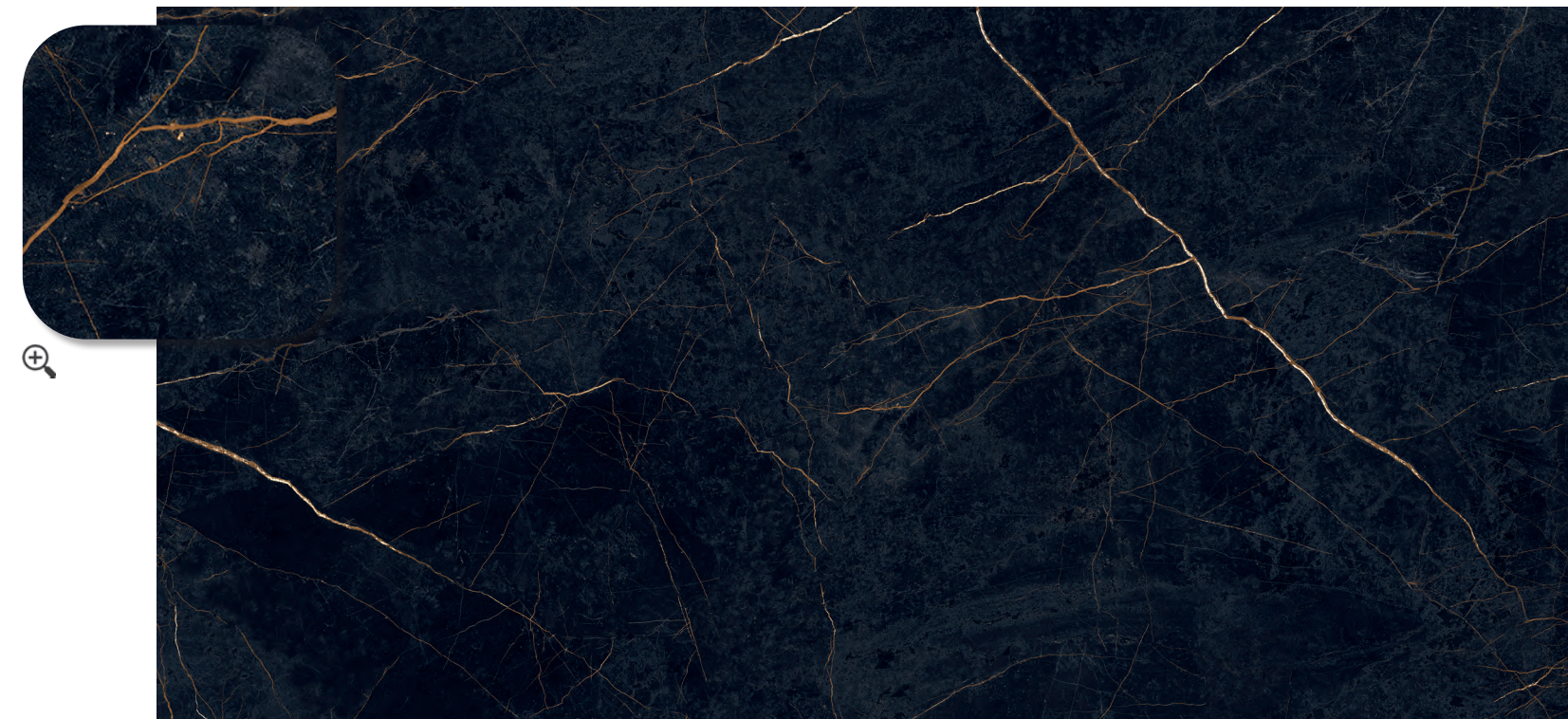
Marble

Noir Laurent

6 mm
SOFT 0006219
LUX 0003364

12 mm
SOFT 0006276
LUX 0003791

20 mm
SOFT 0008029
LUX 0010871

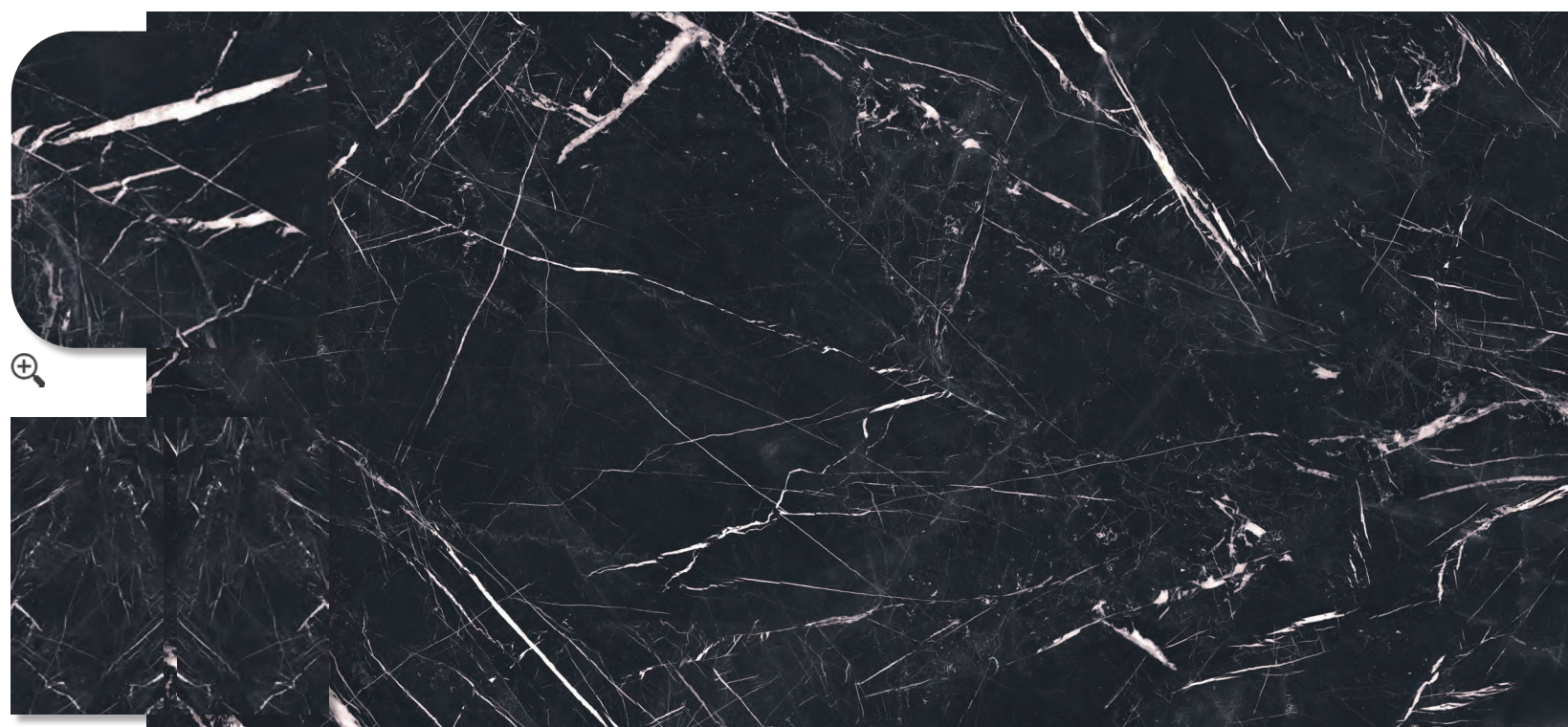


Classic Marquinia

6 mm
SOFT 0003856
LUX 0003891

12 mm
SOFT 0003776 SLAB A
SOFT 0003866 SLAB B
LUX 0003788 SLAB A
LUX 0003863 SLAB B

20 mm
SOFT 0006248
LUX 0006245



Grey Grafite

6 mm
SOFT 0006221
LUX 0006230

12 mm
SOFT 0006278
LUX 0006269

20 mm
SOFT 0006291
LUX 0006264



1635x3230 mm / 65.2"x129.2" NON RETTIFICATO / NOT RECTIFIED

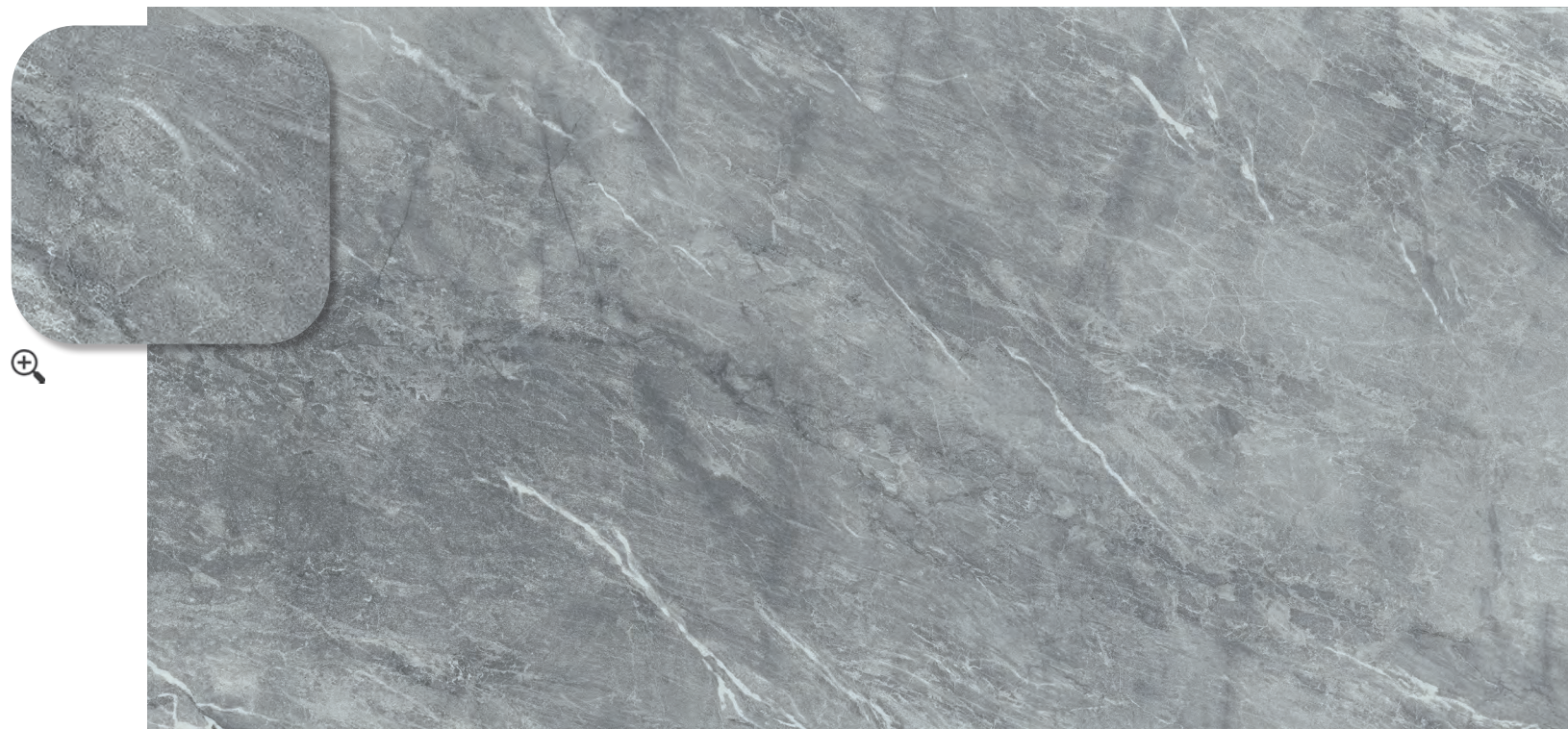
Marble

Bleu de Savoie Lux

6 mm
LUX 0006239

12 mm
LUX 0006289

20 mm
LUX 0008357



1635x3230 mm / 65.2"x129.2" NON RETTIFICATO / NOT RECTIFIED

Marble

Superwhite

6 mm
SOFT 0006181
LUX 0006170

12 mm
SOFT 0006273
LUX 0006280



Bleu de Savoie Nat

6 mm
NAT 0005952

12 mm
NAT 0006290

20 mm
NAT 0008033



Emerald Green

6 mm
LUX 0005366

12 mm
SOFT 0009832
LUX 0005313



INSPIRED AND CERTIFIED BY OFFICIAL QUARRY

Bleu de Savoie®

SAINT - AMOUR, FRANCE

1635x3230 mm / 65.2"x129.2" NON RETTIFICATO / NOT RECTIFIED

Marble

Calacatta Emerald

12 mm
SOFT 0009833 SLAB A
SOFT 0009835 SLAB B
LUX 0009829 SLAB A
LUX 0009831 SLAB B



1635x3230 mm / 65.2"x129.2" NON RETTIFICATO / NOT RECTIFIED

Marble

Greylac Platinum

12 mm
SOFT 0009217
LUX 0009214



Corchia Gold

12 mm
SOFT 0009218
LUX 0009215

20 mm
SOFT 0009221
LUX 0010872



Lasa Sapphire

12 mm
SOFT 0009277
LUX 0009276



1635x3230 mm / 65.2"x129.2" NON RETTIFICATO / NOT RECTIFIED

Marble

Montblanc

6 mm
LUX 0006943

12 mm
SOFT 0006937 SLAB A
SOFT 0009834 SLAB B
LUX 0006936 SLAB A
LUX 0009830 SLAB B

20 mm
SOFT 0006940
LUX 0006939



1635x3230 mm / 65.2"x129.2" NON RETTIFICATO / NOT RECTIFIED

Marble

Statuario Superior

6 mm
SOFT 0003836
LUX 0003887
LUX 0009974 SLAB A
LUX 0009923 SLAB B

12 mm
SOFT 0003774 SLAB A
SOFT 0003864 SLAB B
LUX 0003786 SLAB A
LUX 0003861 SLAB B

20 mm
SOFT 0006246
LUX 0006243



Invisible Select

6 mm
SOFT 0003835
LUX 0003889

12 mm
SOFT 0003777
LUX 0003789

20 mm
SOFT 0007762



Statuario Superior FullVein3D

20 mm FULLVEIN3D
SOFT 0007722
LUX 0007721

FULLVEIN3D



1635x3230 mm / 65.2"x129.2" NON RETTIFICATO / NOT RECTIFIED

Marble

Calacatta Gris

12 mm
SOFT 0008442
LUX 0008443

20 mm
SOFT 0008445
LUX 0008446



1635x3230 mm / 65.2"x129.2" NON RETTIFICATO / NOT RECTIFIED

Marble

Calacatta Magnifico FullVein3D

20 mm FULLVEIN3D
SOFT 0008459
LUX 0008455

FULLVEIN3D



Calacatta Extra

6 mm
SOFT 0002742
LUX 0003353

12 mm
SOFT 0003775 SLAB A
SOFT 0003865 SLAB B
LUX 0003787 SLAB A
LUX 0003862 SLAB B

20 mm
SOFT 0006247
LUX 0006244



Antique White

6 mm
SOFT 0006186
LUX 0003893
LUX 0009972 SLAB A
LUX 0009924 SLAB B

12 mm
SOFT 0004695 SLAB A
SOFT 0004696 SLAB B
LUX 0004697 SLAB A
LUX 0004698 SLAB B

20 mm
SOFT 0008335
LUX 0008337



1635x3230 mm / 65.2"x129.2" NON RETTIFICATO / NOT RECTIFIED

Marble

Cristallo Amber

12 mm
SOFT 0009219
LUX 0009216



1635x3230 mm / 65.2"x129.2" NON RETTIFICATO / NOT RECTIFIED

Marble

Travertino Navona

6 mm
NAT 0005916

12 mm
NAT 0005364



Blanc Du Blanc

6 mm
SOFT 0006187
LUX 0005365

12 mm
SOFT 0006274 SLAB A
SOFT 0008507 SLAB B
LUX 0005312 SLAB A
LUX 0008506 SLAB B



1635x3230 mm / 65.2"x129.2" NON RETTIFICATO / NOT RECTIFIED

Stone

Rockin' Desert

12 mm FULLBODY3D
NAT 0010805

20 mm FULLBODY3D
NAT 0010806

FULLBODY3D



1635x3230 mm / 65.2"x129.2" NON RETTIFICATO / NOT RECTIFIED

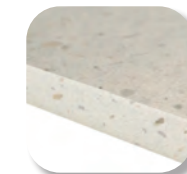
Stone

Anima Beige

12 mm FULLBODY3D
NAT 0008471

20 mm FULLBODY3D
NAT 0008469

FULLBODY3D



Ceppo di Gre

6 mm
NAT 0006237

12 mm FULLBODY3D
NAT 0006287

20 mm FULLBODY3D
NAT 0007736

FULLBODY3D



Anima Grigio

12 mm FULLBODY3D
NAT 0008470

20 mm FULLBODY3D
NAT 0008464

FULLBODY3D



1635x3230 mm / 65.2"x129.2" NON RETTIFICATO / NOT RECTIFIED

Stone

Re_Tour Fog

12 mm FULLBODY3D
NAT 0008472

20 mm FULLBODY3D
NAT 0008463

FULLBODY3D



1635x3230 mm / 65.2"x129.2" NON RETTIFICATO / NOT RECTIFIED

Stone

Still no_w Sand

6 mm
NAT 0000921

12 mm
NAT 0006281

20 mm
NAT 0008028



Nordik Stone Black

6 mm
NAT 0006235

12 mm FULLBODY3D
NAT 0005326

20 mm FULLBODY3D
NAT 0007772

FULLBODY3D



1635x3230 mm / 65.2"x129.2" NON RETTIFICATO / NOT RECTIFIED

Concrete

Hyper White

6 mm
NAT 0005469

12 mm
NAT 0006285

20 mm
NAT 0008334



1635x3230 mm / 65.2"x129.2" NON RETTIFICATO / NOT RECTIFIED

Concrete

Resin White

6 mm
NAT 0005377

12 mm
NAT 0005322

20 mm
NAT 0006251



Hyper Silver

6 mm
NAT 0002434

12 mm
NAT 0003794



Resin Grey

6 mm
NAT 0003159

12 mm
NAT 0003781

20 mm
NAT 0006249



1635x3230 mm / 65.2"x129.2" NON RETTIFICATO / NOT RECTIFIED

Concrete

Resin Smoke

6 mm
NAT 0003160

12 mm
NAT 0005321

20 mm
NAT 0006250



1635x3230 mm / 65.2"x129.2" NON RETTIFICATO / NOT RECTIFIED

Metal

Rebel Silver

6 mm
NAT 0006233

12 mm
NAT 0005324



Rebel Bronze

6 mm
NAT 0003842

12 mm
NAT 0006284



1635x3230 mm / 65.2"x129.2" NON RETTIFICATO / NOT RECTIFIED

Metal

Rebel Night

6 mm
NAT 0003843

12 mm
NAT 0003793



1635x3230 mm / 65.2"x129.2" NON RETTIFICATO / NOT RECTIFIED

Solid Colours

Black

6 mm
NAT 0005370

12 mm
NAT 0004684

20 mm
NAT 0006253

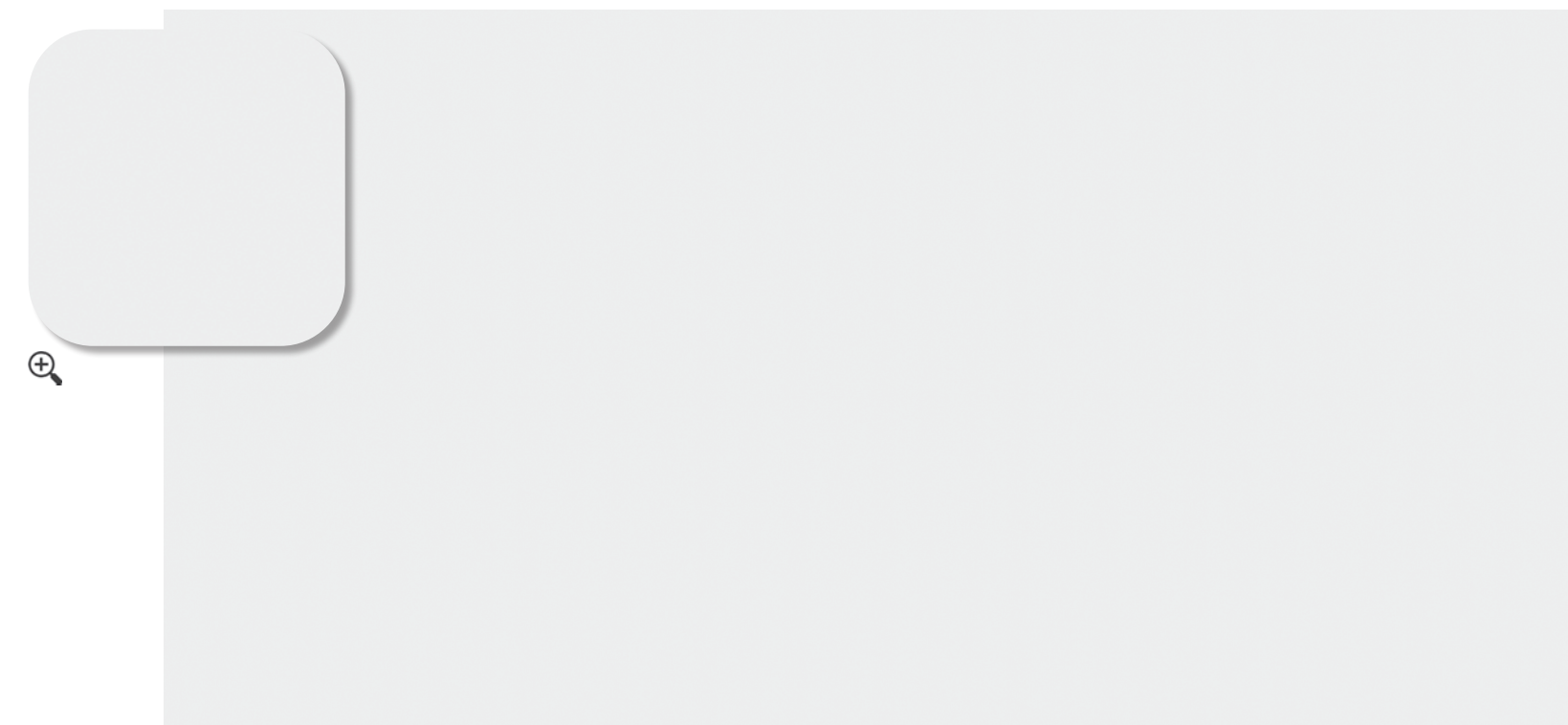


White

6 mm
NAT 0005371
LUX 0005375

12 mm
NAT 0004683
LUX 0004690

20 mm
NAT 0006252
LUX 0006255



1635x3230 mm / 65.2"x129.2" NON RETTIFICATO / NOT RECTIFIED

Wood

Nordik Wood Gold

6 mm

NAT 0007220

12 mm

NAT 0005121

20 mm

NAT 0006256



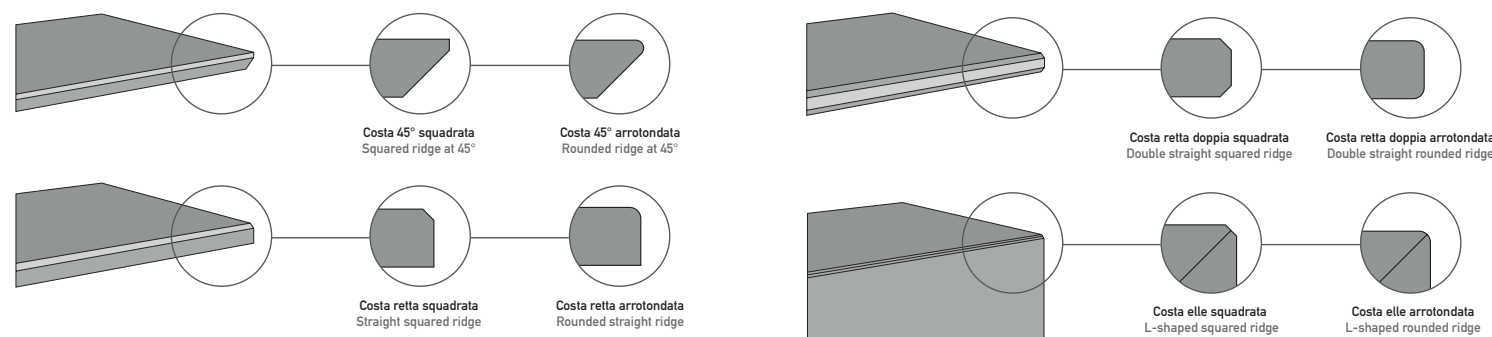
Caratteristiche Tecniche | Technical Characteristics

| CARATTERISTICHE TECNICHE TECHNICAL CHARACTERISTICS | NORMA STANDARD | DESCRIZIONE DEL METODO DI PROVA DESCRIPTION OF TEST METHOD | RISULTATI TESTS TEST RESULTS |
|--|---|--|---|
| Forza di rottura in n (sp. ≥ 7,5 mm: 1300 N sp. < 7,5 mm: 700 N) Breaking strength in n (thk ≥ 7,5 mm: 1300 N thk. < 7,5 mm: 700 N) | ISO 10545-4 | Applicazione di una forza sull'asse centrale della piastrella fino al punto di rottura Application of a load to the midline of the panel until breakage is obtained | Valore medio / Average value 6 mm: 1300 N Valore medio / Average value 12 mm: 12000 N Valore medio / Average value 20 mm: 20000 N Valore medio / Average value 4 mm ≥ 40 N/mm2 Valore medio / Average value 12 mm ≥ 47 N/mm2 Valore medio / Average value 20 mm ≥ 50 N/mm2 |
| Resistenza alla flessione in n/mm2 (≥ 35 N/mm2) N/mm2 flexural strenght test (≥ 35 N/mm2) | | | |
| Reazione al fuoco Fire reaction | UNI EN 13501-1 | Prova al pannello radiante per pavimenti UNI EN ISO 9293-1 Floor radiant panel test UNI EN ISO 9293-1 | Classe A1 _{fl} +A1 |
| Resistenza all'urto Impact resistance | UNI EN ISO 14617-9 | Resistenza alla caduta di una biglia di acciaio di 1 Kg su un campione posto su un letto di sabbia Resistance to dropping a 1 kg steel ball on a sample placed on a bed of sand | conforme compliant |
| Coefficiente di restituzione Coefficient of return | UNI EN ISO 10545-5 | Misurazione dell'altezza di rimbalzo di una biglia di acciaio di 28 g Measurement of 28 g steel ball rebound height | conforme compliant |
| Prove di emissione di composti organici volatili Volatile organic compound emission tests | UNI EN ISO 16000-9 | 28 giorni di condizionamento 28 days length-test | conforme compliant |
| Resistenza a compressione Compression strength | ASTM C170M-16 | Carico di rottura a compressione su campioni di misura 12x12x12 mm Breaking load on 12x12x12 mm samples | conforme compliant |
| Carico statico per pavimentazioni sopraelevate Static load for raised floors | UNI EN ISO 12825 | Applicazione di un carico puntuale crescente fino a cedimento del campione Application of increasing load until sample until breakage is obtained | conforme compliant |
| Cessione cadmio e piombo in mg/dm ² Cadmium and lead release in mg/dm ² | ISO 10545-15 | Richiesta per superfici GL con impieghi su piani di lavoro Request for GL surfaces for work tops | assenti none |
| Resistenza al calore umido Resistance to damp heat | UNI EN 12721:2013 | cicli da 55° a 100° 55° to 100° cycles | conforme compliant |
| Resistenza al calore secco Resistance to dry heat | UNI EN 12722:2013 | cicli da 55° a 100° 55° to 100° cycles | conforme compliant |
| Resistenza ai liquidi freddi Resistance to cold liquids | UNI EN 12720:2013 | tempi di contatto da 10 s a 24h Period of contact 10s to 24 h | conforme compliant |
| Tendenza a ritenere lo sporco Tendency to retain dirt | UNI 9300:2015 | Macchiante Nero carbone Carbon black staining agent | Nessun cambiamento visibile No visible change |
| Resistenza alla graffiatura Scratch resistance | UNI EN 15186:2012 met.B | Carico > 10N Load > 10N | conforme (Superficie Naturale + Soft) compliant (Natural +Soft Surface) |
| Resistenza ai funghi Fungi resistance | ASTM G 21-15 | Contatto per 28 giorni con diversi ceppi fungini Contact for 28 days with a variety of fungal strains | conforme compliant |
| Sri indice di riflessione solare solar reflectance index sri Lrv valore di riflessione della luce light reflectance value lrv | Metodo di prova interno In-house test method | Illuminante D65/Illuminant D65 Illuminante A/Illuminant A spettrofotometro a 10° / Spectrophotometer at 10° | In base al colore / Based on the colour: Disponibile a richiesta Available on request |
| Resistenza dei colori alla luce Colours' resistance to fading | DIN 51094 | Valutazione del cambiamento di colore dopo l'esposizione a luce ultravioletta per 28 giorni Evaluation of the color changes following a 28 day exposure to ultra violet light | conforme compliant |
| CARATTERISTICHE TECNICHE TECHNICAL CHARACTERISTICS | NORMA STANDARD | PRESCRIZIONE STANDARD REQUIREMENTS | RISULTATI TESTS TEST RESULTS |
| Deviazione ammissibile, in percento, dello spessore medio di ogni piastrella dalla dimensione di fabbricazione Admitted deviation, in %, of the average thickness of each tile from the production dimensions | ISO 10545-2 | (%) (mm) ± 5% | ± 5% |
| Planarità (curvatura del centro, dello spigolo e svergolamento) Flatness (curving in the middle, corner and warping) | ISO 10545-2 | ±0.5% ±2 mm | ±0.5% mm |
| Qualità della superficie Surface quality | ISO 10545-2 | Il 95% min delle piastrelle deve essere esente da difetti visibili. At least 95% of the tiles must be free from visible flaws. | conforme compliant |
| Massa d'acqua assorbita in % % Water absorption | ISO 10545-3 | < 0.5% | < 0.5% |
| Resistenza all'abrasione profonda delle piastrelle non smaltate Resistance to deep abrasion of unglazed tiles | ISO 10545-6 | <175 mm ³ | conforme compliant |
| Resistenza agli sbalzi termici Thermal shocks resistant | ISO 10545-9 | metodo di prova disponibile available testing method | resiste résistant |
| Resistenza alle macchie Resistance to staining | ISO 10545-14 | come dichiarato dal produttore see manufacturer's certificate | Classe 5 (Nat + Soft) Classe 3-4 (Lux) |
| Resistenza a basse concentrazioni di acidi e alcali Resistance to low concentrations of acids and alkalis | ISO 10545-13 | come dichiarato dal produttore see manufacturer's certificate | ULA-ULB (Nat + Soft) UB (Lux) |
| Resistenza ai prodotti chimici di uso domestico e agli additivi per piscina Resistance to domestic chemical products and additives for swimming pools | | MIN B | UA |
| Resistenza al gelo Frost resistance | ISO 10545-12 | richiesta required | resiste résistant |

Bordi | Edges

Le lastre di MATERIA, grazie allo spessore in tono con la parte superficiale, possono essere lavorate ai bordi con modalità differenti in modo da ottenere svariate finiture.

Queste lavorazioni vengono realizzate tramite macchinari usati solitamente per le pietre naturali e il vetro e permettono di ottenere risultati impeccabili e infinite soluzioni d'arredo utilizzabili nell'ambiente bagno e nell'ambiente cucina.



The MATERIA's slabs, thanks to the color matching of the thickness with the surface, can be processed on the sides in different ways in order to obtain several finishes.

These procedures are achieved through machines often used for glass and natural stone, they provide flawless results and infinite furnishing solutions for both bathroom and kitchen spaces.

Comparazione | Comparisons

La lastra sinterizzata nella creazione dei top cucina si conferma una scelta intelligente e sicura. Le qualità della ceramica sono evidenti e dimostrabili in base ai più comuni parametri di resistenza con cui vengono valutati anche tutti i materiali tradizionali.

Sintered slabs are a smart and safe choice for kitchen worktops. They have outstanding qualities and meet the most common parameters of durability and resistance used to evaluate materials in general.

| | MATERIA NAT. / SOFT | MATERIA LUX | Agglom. Quarzo Quartz agglomerates | Laminati e Legno Laminates and Wood | Superficie solida Solid surface | Pietre naturali Natural Stones | Acciaio Steel |
|--|---------------------|-------------|------------------------------------|-------------------------------------|---------------------------------|--------------------------------|---------------|
| Igienico Hygienic | ■■■■ | ■■■■ | ■■■■ | ■ | ■■■■ | ■ | ■■■■ |
| Non poroso Non porous | ■■■■ | ■■■■ | ■■■■ | ■ | ■■■■ | ■ | ■■■■ |
| Idoneo all'uso in ambiente esterno Suitable for use outdoors | ■■■■ | ■■■■ | ■ | ■ | ■■ | ■■ | ■■ |
| Resistente al calore e alle alte temperature Resistant to heat and high temperatures | ■■■■ | ■■■■ | ■■ | ■ | ■ | ■■ | ■■■■ |
| Resistente a funghi e muffe Resistant to mould, mildew, and fungus | ■■■■ | ■■■■ | ■■■■ | ■■ | ■■■■ | ■ | ■■■■ |
| Resistente alle macchie Stainproof | ■■■■ | ■■ | ■■ | ■■ | ■■ | ■ | ■■■■ |
| Resistente ai detersivi Detergent-resistant | ■■■■ | ■■ | ■■ | ■■ | ■ | ■ | ■ |
| Resistenza all'attacco chimico Chemical resistance | ■■■■ | ■■ | ■■ | ■ | ■■ | ■ | ■■ |
| Resistenza agli sbalzi termici Resistance to thermal shock | ■■■■ | ■■■■ | ■■ | ■ | ■■ | ■■■■ | ■■■■ |
| Resistenza al gelo Frost resistance | ■■■■ | ■■■■ | ■■■■ | ■ | ■ | ■■ | ■■■■ |
| Resistenza a umidità Dampness resistance | ■■■■ | ■■■■ | ■■■■ | ■ | ■■■■ | ■ | ■■■■ |
| Resistente ai raggi U.V. UV-resistant | ■■■■ | ■■■■ | ■■ | ■ | ■ | ■■ | ■■■■ |
| Resistente ai graffi e alle abrasioni Scratchproof and abrasion-resistant | ■■■■ | ■■ | ■■ | ■ | ■ | ■■ | ■ |
| Facile da pulire Easy to clean | ■■■■ | ■■■■ | ■■■■ | ■■ | ■■ | ■ | ■ |

Pulizia e Manutenzione | Cleaning and Maintenance

Pulizia dopo l'installazione

I prodotti MATERIA hanno una superficie resistente alle macchie, igienica e di facile manutenzione; affinché queste caratteristiche siano mantenute è indispensabile effettuare una pulizia accurata appena terminata l'installazione, eliminando eventuali residui che possono creare un film sulla superficie del prodotto in grado di trattenere maggiormente lo sporco. La rimozione inadeguata o tardiva dei residui di malta, silicani, collanti e stucchi può lasciare aloni difficili da rimuovere.

La pulizia iniziale va quindi effettuata immediatamente dopo l'installazione, utilizzando prodotti a base acida, strofinando energicamente e sciacquando abbondantemente con acqua. In questo modo sarà possibile eliminare i residui di stucco, collante, cemento, silicone, ecc. È possibile utilizzare tutti i detersivi disponibili sul mercato, con unica esclusione dei prodotti contenenti acido fluoridrico (composti e derivati) come previsto dalla norma EN 14411.

Si suggerisce l'uso di un detersivo acido (es.: DETERDEK - filasolutions.com)

Per la rimozione dei residui di stucco epossidico si suggerisce l'uso di un detersivo alcalino (es.: FILA CR10 - filasolutions.com)

NB: Seguire attentamente le istruzioni riportate dal produttore sulla confezione del prodotto impiegato. Prima di procedere alla pulizia della superficie posata, è buona norma fare sempre un test preventivo degli agenti pulenti su un campione del materiale non posato o su un'area limitata e meno visibile.

Pulizia ordinaria

Per la pulizia ordinaria è sufficiente adottare alcune semplici precauzioni, dettate principalmente dal buon senso e dalla conoscenza delle caratteristiche del materiale.

- Utilizzare detersivi neutri, privi di cere, e diluiti in acqua, seguendo sempre le modalità riportate sulle confezioni.
- Per lavaggi frequenti può essere utilizzata semplicemente acqua pulita.
- Non utilizzare prodotti acidi o strumenti aggressivi, che potrebbero opacizzare la superficie dei materiali lappati, e intaccare i materiali a base cementizia utilizzati per sigillare.
- Si consiglia di prevenire il più possibile la presenza di materiali graffianti provenienti dall'esterno, sabbia quarzifera e altri materiali, possono provocare l'abrasione della superficie con conseguente diminuzione della lucentezza.
- **FACCIAE VENTILATE**

L'isolante posto dietro il paramento di lastre lavora in condizioni ottimali quando è perfettamente asciutto, è buona norma evitare violenti getti di acqua.

Si suggerisce l'uso di un detersivo neutro (es.: FILACLEANER - filasolutions.com).

NB: Sul prodotto in gres porcellanato è sconsigliato l'uso di cere, saponi oleosi, impregnanti (idro-oleorepellenti).

Cleaning after installation

MATERIA products have a surface that's resistant to stains, hygienic and easy to maintain; to preserve these characteristics, thorough cleaning must occur as soon as installation is completed, eliminating any residues that may create a film on the surface of the product capable of retaining more dirt. Insufficient or late removal of grout, silicone and adhesive residues may leave stains that are difficult to remove. Initial cleaning must therefore take place immediately after installation, using acid-based products, rubbing hard and rinsing well with plenty of water. This will permit the elimination of adhesive, cement, silicone residues, etc. All detergents available on the market may be used with the sole exception of products containing hydrofluoric acid (compounds and derivatives) as per the EN 14411 standard.

NB: Take care to follow the instructions provided by the producer on the pack of the product used. Before cleaning the surface installed, it is always best to test the cleaning agents first on a sample of the material which has not been installed, or on a small, not very visible area.

We recommend the use of an acid cleaner (e.g.: DETERDEK - filasolutions.com) Epoxy grout residues should be removed with an alkaline cleaner (e.g.: FILA CR10 - filasolutions.com)

Routine cleaning

For routine cleaning, it is enough to follow a few simple precautions which are mainly common sense once the material's characteristics are borne in mind.

- Use neutral, wax-free detergents diluted in water, always following the instructions on the packs.
- Clean water may be sufficient for frequent washes.
- Do not use acidic products or abrasive tools, which may make the surface of lapped materials matt, and compromise the cement-based materials used for sealing.
- All possible care should be taken to prevent the presence of material from outdoors which may cause scratches, quartz sand and other materials, since they may cause abrasion of the surface and reduce its shine.
- **VENTILATED FACADES**

The insulation installed behind the slab covering is most effective when perfectly dry; do not use violent water jets.

We recommend the use of a neutral cleaner (e.g.: FILACLEANER - filasolutions.com)

NB: Waxes, oily soaps and impregnating materials (water and oil-repellents) should not be used on porcelain slabs.

Pulizia straordinaria / Extraordinary cleaning

Qualora il prodotto richieda un intervento di pulizia straordinaria per macchie particolarmente ostili, si consiglia di intervenire il prima possibile utilizzando detergenti specifici, indicati nella tabella seguente:




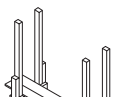
If the product requires extraordinary cleaning due to particularly stubborn stains, action should be taken as soon as possible, using the specific detergents recommended in the table below:

| MACCHIA DA RIMUOVERE / STAIN FOR REMOVAL | CATEGORIA DI DETERGENTE / TYPE OF DETERGENT | DETERGENTI CONSIGLIATI / RECOMMENDED CLEANERS | | |
|--|--|---|---|-----------------------------|
| OLIO E GRASSO / OIL AND GREASE | DETERGENTI ALCALINI / ALKALINE CLEANERS | FILAPS87 PRO | | |
| BIRRA / BEER | | | | |
| CHEWING GUM / CHEWING GUM | | | | |
| COLLA VINILICA / VINYL GLUE | | | | |
| PNEUMATICO / TYRE MARKS | | | | |
| SILICONE / SILICONE | SMACCHIATORI ALCALINI O SOLVENTI / ALKALINE STAIN-REMOVERS OR SOLVENTS | FILAZERO SIL | | |
| SPUMA POLIURETANICA / POLYURETHANE FOAM | | | | |
| RESIDUO DI NASTRO / ADESIVO ADHESIVE TAPE RESIDUES | | | | |
| PASTELLO A CERA / WAX PASTEL MARKS | | | | |
| INCHIOSTRO / INK | | | | |
| NICOTINA / NICOTINE | DETERGENTI O SMACCHIATORI ALCALINI / ALKALINE STAIN-REMOVERS OR CLEANERS | FILAPS87 PRO - FILASR95 | | |
| URINA E VOMITO / URINE AND VOMIT | | | | |
| PENNARELLO / MARKER PEN STAINS | | | | |
| TINTURA PER CAPELLI / HAIR DYE | | | | |
| CAFFÈ / COFFEE | | | | |
| VINO / WINE | | | | |
| SANGUE / BLOOD | | | | |
| COCA COLA / COCA COLA | | | | |
| SEGNI DI VENTOSA / SUCTION-CUP MARKS | | | DETERGENTI ALCALINI / ALKALINE CLEANERS | FILAPS87 PRO - FILACR10 |
| RUGGINE / RUST | | | DETERGENTI ACIDI O CONVERTITORI DI RUGGINE / ACID CLEANERS OR RUST CONVERTERS | DETERDEK PRO - FILA NO RUST |
| CEMENTO-SALNITRO / CEMENT-SALTPETRE | DETERGENTI ACIDI O DISINCROSTANTI ACIDI / ACID CLEANERS OR ACID DESCALER | DETERDEK PRO - FILA PH ZERO | | |
| CALCARE / LIMESCALE | | | | |
| SEGNI DI ALLUMINIO - METALLO / ALUMINIUM - METAL MARKS | | | | |
| MATITA / PENCIL | DETERGENTI ALCALINI / ALKALINE CLEANERS | FILACR10 | | |
| STUCCO EPOSSIDICO / EPOXY FILLER | | | | |
| VERNICE - PITTURE / VARNISH - PAINT | SVERNICIANTI ALCALINI O SOLVENTI / ALKALINE PAINT STRIPPERS OR SOLVENTS | FILANO PAINT STAR | | |
| GRAFFITI / GRAFFITI | | | | |
| FUGA SPORCA / DIRTY GROUT LINES | DETERGENTI ALCALINI / ALKALINE CLEANERS | FUGANET | | |
| BITUME / BITUMEN | SOLVENTI / SOLVENTS | FILASOLV | | |
| CERA DI CANDELA / CANDLE WAX | | | | |
| MANUTENZIONE ORDINARIA / ROUTINE MAINTENANCE | DETERGENTI NEUTRI / NEUTRAL CLEANERS | FILACLEANER | | |
| CERA ANTIGRAFFIO / SCRATCH REMOVER WAX | SMACCHIATORI ALCALINI O SOLVENTI / ALKALINE STAIN-REMOVERS OR SOLVENTS | FILASOLV - FILAZERO SIL | | |

NB: In caso di prodotti lappati evitare di utilizzare detergenti acidi in concentrazioni elevate. Si consiglia di diluirli in acqua al 10-15%. Prima di qualsiasi impiego dei prodotti detergenti, è importante fare sempre una prova su una porzione di superficie, in particolare per quanto riguarda i prodotti lappati. Si consiglia di diluire con acqua tutti i prodotti detergenti.

NB: On polished products, do not use acid cleaners at high concentrations. They should be diluted in water to 10-15%. Before any use of cleaners, it is important always to test them on part of the surface, especially on polished products. All cleaning products should be diluted with water.

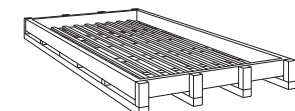
Imballi | Packaging

| | Fto nominale Nominal size | Fto reale Work size | Spessore Thickness | Tipologia imballo Type of packing | Lastre/Imballo Slabs/Packing | Mq totali Sqm total | kg/lastra kg/slab | Kg/Imballo Kg/Packing | Kg totali Kg total |
|---|----------------------------------|----------------------------------|-----------------------|---|---------------------------------|------------------------|----------------------|--------------------------|-----------------------|
|  | nat / soft / lux 1635x3230 mm | nat / soft / lux 1635x3230 mm | 6 mm | Cassa Crate | 15 | 76,80 | 75 | 139 | 1.264 |
| | nat / soft 1635x3230 mm | nat / soft 1635x3230 mm | 12 mm | Cassa Crate | 10 | 51,20 | 149 | 139 | 1.629 |
| | lux 1635x3230 mm | lux 1635x3230 mm | 12 mm | Cassa Crate | 9 | 46,08 | 149 | 139 | 1.480 |
| | nat / soft / lux 1635x3230 mm | nat / soft / lux 1635x3230 mm | 20 mm | Cassa Crate | 5 | 25,60 | 246 | 139 | 1.369 |
|  | nat / soft / lux 1635x3230 mm | nat / soft / lux 1635x3230 mm | 6 mm | Cavalletto container legno A - frame Container Rack pallet wood A - frame | 36 | 184,32 | 75 | 180 | 2.880 |
| | nat / soft / lux 1635x3230 mm | nat / soft / lux 1635x3230 mm | 12 mm | Cavalletto container legno A - frame Container Rack pallet wood A - frame | 22 *18 | 112,64 92,16 | 149 | 180 | 3.458 2.862 |
| | nat / soft / lux 1635x3230 mm | nat / soft / lux 1635x3230 mm | 20 mm | Cavalletto container legno A - frame Container Rack pallet wood A - frame | 12 *10 | 61,44 51,20 | 246 | 180 | 3.132 2.640 |
|  | nat / soft / lux 1635x3230 mm | nat / soft / lux 1635x3230 mm | 6 mm | Cavalletto container metallo A - frame Container Rack pallet metal A - frame | 36 | 184,32 | 75 | 180 | 2.880 |
| | nat / soft / lux 1635x3230 mm | nat / soft / lux 1635x3230 mm | 12 mm | Cavalletto container metallo A - frame Container Rack pallet metal A - frame | 22 *18 | 112,64 92,16 | 149 | 180 | 3.458 2.862 |
| | nat / soft / lux 1635x3230 mm | nat / soft / lux 1635x3230 mm | 20 mm | Cavalletto container metallo A - frame Container Rack pallet metal A - frame | 12 *10 | 61,44 51,20 | 246 | 180 | 3.132 2.640 |
|  | nat / soft / lux 1635x3230 mm | nat / soft / lux 1635x3230 mm | 6 mm | Legaccio Bundle | 27 | 138,24 | 75 | 60 | 2.085 |
| | nat / soft / lux 1635x3230 mm | nat / soft / lux 1635x3230 mm | 12 mm | Legaccio Bundle | 18 | 92,16 | 149 | 60 | 2.742 |
| | nat / soft / lux 1635x3230 mm | nat / soft / lux 1635x3230 mm | 20 mm | Legaccio Bundle | 12 | 61,44 | 246 | 60 | 3.012 |

* I cavalletti per carico su container prevedono 18 lastre in 12 mm anziché 22 e 10 lastre in 20 mm anziché 12.

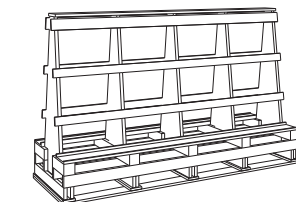
* A Frame for container loading contains 18 slabs in 12 mm thickness and not 22, 10 slabs in 20 mm thickness and not 12.

Cassa
Crate
Impilabile Stackable



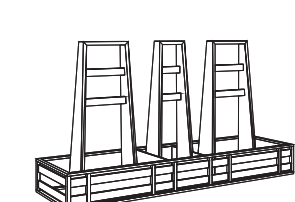
Ingombro Size 174x345x27,5

Cavalletto container legno A - frame
Container Rack pallet wood A - frame
Non impilabile Not stackable



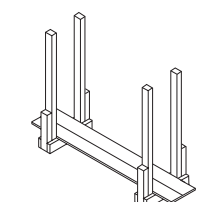
Ingombro Size 75x330x201

Cavalletto container metallo A - frame
Container Rack pallet metal A - frame
Non impilabile Not stackable



Ingombro Size 75x330x201

Legaccio
bundle
Non impilabile Not stackable



Ingombro Size 54x330x223

Condizioni generali di vendita | General sales terms and conditions

| | Spessore lastra Slab thickness | Qtà imballi packaging quantity | Lastre totali Slabs total | Mq totali Sqm total | kg/lastra kg/slab | Kg/Imballo Kg/Packing | Kg totali Kg total | |
|------------------------|-----------------------------------|--|--|------------------------|----------------------|--------------------------|-----------------------|--------|
| CONTAINER 20" | 6 mm nat / soft / lux | nr. 3 cavalletti container legno A - frame / nr. 3 container rack pallet wood A - frame | 108 | 552.96 | 75 | 540 | 8.640 | |
| | | nr. 5 casse / crates | 75 | 384.00 | 75 | 834 | 6.459 | |
| | | 8 legacci / bundles | 216 | 1105.92 | 75 | 480 | 16.680 | |
| | 12 mm soft / nat | nr. 3 cavalletti container legno A - frame / nr. 3 container rack pallet wood A - frame | 54 | 276.48 | 149 | 540 | 8.586 | |
| | | nr. 5 casse / crates | 50 | 256.00 | 149 | 834 | 8.284 | |
| | | 8 legacci / bundles | 144 | 737.28 | 149 | 480 | 21.936 | |
| | 12 mm lux | nr. 3 cavalletti container legno A - frame / nr. 3 container rack pallet wood A - frame | 54 | 276.48 | 149 | 540 | 8.586 | |
| | | nr. 5 casse / crates | 45 | 230.40 | 149 | 834 | 7.539 | |
| | | 8 legacci / bundles | 144 | 737.28 | 149 | 480 | 21.936 | |
| | 20 mm nat / soft / lux | nr. 3 cavalletti container legno A - frame / nr. 3 container rack pallet wood A - frame | 30 | 153.60 | 246 | 540 | 7.920 | |
| | | nr. 5 casse / crates | 25 | 128.00 | 246 | 695 | 6.845 | |
| | | 8 legacci / bundles | 96 | 491.52 | 246 | 480 | 24.096 | |
| CONTAINER 40" | 6 mm nat / soft / lux | nr. 8 cavalletti container legno A - frame / nr. 8 container rack pallet wood A - frame | 288 | 1.474.56 | 75 | 1.440 | 23.040 | |
| | | nr. 15 casse / crates | 225 | 1.152.00 | 75 | 2.502 | 19.377 | |
| | 12 mm nat / soft | nr. 9 cavalletti container legno A - frame / nr. 9 container rack pallet wood A - frame | 162 | 829.44 | 149 | 1.440 | 25.578 | |
| | | nr. 15 casse / crates | 150 | 768.00 | 149 | 2.502 | 24.852 | |
| | 12 mm lux | nr. 9 cavalletti container legno A - frame / nr. 9 container rack pallet wood A - frame | 162 | 829.44 | 149 | 1.440 | 25.578 | |
| | | nr. 15 casse / crates | 135 | 691.20 | 149 | 2.502 | 22.617 | |
| | 20 mm nat / soft / lux | nr. 9 cavalletti container legno A - frame / nr. 9 container rack pallet wood A - frame | 90 | 460.80 | 246 | 1.620 | 23.760 | |
| | | nr. 15 casse / crates | 75 | 384.00 | 246 | 2.085 | 20.535 | |
| | CAMION | 6 mm nat / soft / lux | nr. 9 cavalletti container legno A - frame / nr. 9 container rack pallet wood A - frame | 324 | 1.658.88 | 75 | 1.620 | 25.920 |
| | | | nr. 12 casse / crates | 180 | 921.60 | 75 | 1.668 | 15.168 |
| | | 12 mm nat / soft | nr. 8 cavalletti container legno A - frame / nr. 8 container rack pallet wood A - frame | 176 | 901.12 | 149 | 1.440 | 27.664 |
| | | | nr. 12 casse / crates | 120 | 614.40 | 149 | 1.668 | 19.548 |
| 12 mm lux | | nr. 8 cavalletti container legno A - frame / nr. 8 container rack pallet wood A - frame | 176 | 901.12 | 149 | 1.440 | 27.664 | |
| | | nr. 12 casse / crates | 108 | 552.96 | 149 | 1.668 | 17.760 | |
| 20 mm nat / soft / lux | | nr. 9 cavalletti container legno A - frame / nr. 9 container rack pallet wood A - frame | 108 | 552.96 | 246 | 1.620 | 28.188 | |
| | | nr. 12 casse / crates | 60 | 307.20 | 246 | 1.668 | 16.428 | |

1) APPROVAZIONE Gli ordini pervenutici sono per noi impegnativi solo dopo la nostra conferma scritta.

2) CONSEGNA La consegna del materiale s'intende avvenuta a carico effettuato presso i nostri magazzini. Tutti i rischi di trasporto, compresi ammanchi, rotture, deterioramenti e manomissioni sono a carico del Committente anche se il prezzo pattuito è franco di porto, FOB o C&F. Gli accordi con spedizionieri s'intendono sempre conclusi in nome e per conto del Committente che fin d'ora ratifica ed accetta l'operato.

3) TERMINI DI CONSEGNA I termini di consegna hanno carattere indicativo, eventuali ritardi nelle consegne, interruzioni, sospensioni totali o parziali delle forniture non daranno diritto ad indennizzi o risarcimento danni.

4) CONTESTAZIONI La garanzia della merce è limitata al solo, ed esclusivamente, materiale di prima scelta, con una tolleranza del 5% circa. Le differenze di tonalità non potranno essere denunciate come vizio del materiale. Eventuali reclami in merito alla qualità, tipo del materiale, dovranno pervenirci entro 8 giorni dalla data di consegna. Il compratore s'impegna a tenere a disposizione le partite contestate così da consentire il controllo dei difetti denunciati, in ogni caso la posa in opera ci esonererà da qualsiasi responsabilità. Eventuali vizi o difetti di qualità della merce, ove siano denunciati nei termini di legge ed accertati o riconosciuti, danno diritto solamente alla sostituzione dei materiali difettosi, a condizione della preventiva restituzione delle merci contestate, e, su autorizzazione scritta dell'operazione di resa, restando tassativamente esclusi la risoluzione del contratto e qualsiasi risarcimento danni.

5) DIMENSIONI E TONALITÀ I nostri materiali sono da classificarsi fra i prodotti cotti ad alta temperatura e come tali possono presentare differenze tra le dimensioni dichiarate e quelle effettivamente consegnate. Così si dica per le differenze di tono all'interno della medesima partita. Quanto sopra perciò non potrà essere oggetto di reclamo da parte del committente.

6) IMBALLO E QUANTITÀ Il buono stato degli imballi e della loro confezione nonché della qualità consegnata resta accertato con l'accettazione della merce da parte del vettore. Questi, firmando la Bolla di Accompagnamento, si rende responsabile del buono stato del materiale e del quantitativo. Il compratore nel caso si verifichino rotture ed ammanchi dovrà chiedere eventuali danni o risarcimenti al vettore.

7) RESI Per nessuna ragione l'acquirente potrà restituire il materiale senza nostra espressa preventiva autorizzazione scritta e tutte le spese sono a carico del Committente.

8) ANNULLI Non verranno accettati annullamenti di ordini se il materiale è già stato prodotto o se è già stata avviata la lavorazione e molto più se è già stata effettuata la spedizione. L'annullamento dell'ordine comporterà in ogni caso l'obbligo da parte del Committente di pagare l'intera fornitura. Nel caso che sia fattibile l'accettazione dell'annullamento il Cliente sarà tassativamente tenuto a rifondere tutte le spese sostenute dal produttore fino a quel momento.

9) PREZZI I prezzi riportati sui nostri listini non sono per noi impegnativi. Ci riserviamo il diritto di modificarli prima dell'accettazione dell'ordine.

10) PAGAMENTI I pagamenti devono essere effettuati solo presso la nostra sede. Il ritardo di 10 giorni di ogni pagamento dovuto, o la mancata copertura nel termine stesso di un titolo di credito, girato o ceduto o emesso dal committente, costituisce grado di insolvenza. In tal caso sarà nostra facoltà sospendere le forniture ed annullare ogni rapporto in corso; immediatamente esigere l'integrale pagamento di ogni rapporto in corso; esigere l'integrale pagamento di ogni nostro credito ed agire giudizialmente al riguardo, in via esecutiva o cautelare nonché per il risarcimento danni; in ogni caso, trascorsi 10 giorni da ogni pagamento dovuto, siamo autorizzati a emettere tratta a vista con spese senza preavviso. Inoltre decorreranno sul debito scaduto gli interessi moratori annui calcolati nella misura del tasso "prime rate" corrente maggiorato di 5 punti percentuali.

11) RISERVATO DOMINIO Il materiale anche se spedito e regolarmente fatturato resta di nostra proprietà fino al pagamento totale della fornitura medesima anche in caso di passaggio o vendita terzi.

12) FORO COMPETENTE Per qualsiasi controversia sarà esclusivamente competente il foro di Modena.

1) APPROVAL All orders that we receive are considered to be binding only after our written confirmation has been issued.

2) DELIVERY The materials are intended as delivered upon loading at our warehouses. All transport risks, including missing pieces, breakage, deterioration and tampering are the sole responsibility of the Client, even if the price agreed upon is carriage free, FOB, or C&F. Agreements with forwarding agents are intended as concluded in the name of and on behalf of the Client, who hereby confirms and accepts their terms and conditions.

3) TERMS OF DELIVERY The terms of delivery are indicative, eventual delays in the delivery, interruptions, or total or partial suspensions of the supply do not allow any right to indemnification or compensation for damages.

4) DISPUTES The guarantee of the goods is limited only and exclusively to first rate materials, with a tolerance of approximately 5%. The difference in shades of colour cannot be declared as a material defect. Eventual complaints regarding the quality or the type of material must be submitted within 8 days from the date of delivery. The purchaser agrees to make available the disputed lots in order that the declared defects may be controlled. In any case, the installation exonerates the manufacturer from any liability. Eventual manufacturing defects or quality defects in the goods, where declared according to law and ascertained or recognized, give right only to the replacement of the defective materials, provided that the goods have been returned previously and the written authorization of the return operation has been issued, the resolution of the contract as well as any compensation for damages is peremptorily waived and excluded.

5) DIMENSIONS AND TONALITY Our materials are classified as products fired at high temperatures and as such may present discrepancies between the dimensions declared and those actually delivered. The same applies for differences in colours within the same production lot. Therefore, the client may not present a dispute regarding abovementioned product characteristic.

6) PACKAGING AND QUANTITY The good condition of the packaging and cartons as well as the quantity delivered are verified upon acceptance of the goods by the forwarding agent. The forwarding agent declares himself responsible for the condition and quality of the goods upon signing the packing list. In case of missing pieces of breakage, the purchaser must ask for eventual damages or compensation from the forwarding agent.

7) RETURNS For no reason will purchaser be able to return the material without our express prior written authorization and all the costs of the return will be assumed by the Client.

8) CANCELLATIONS Order cancellations will not be accepted if the material has already been produced or if the production has already begun, and more so if the materials have already been shipped. In any case, the Client is obliged to pay the entire sum of the supply if the order is cancelled. If the acceptance of the cancellation is feasible, the Client will be peremptorily obliged to reimburse all the expenses sustained by the producer up to that moment.

9) PRICES The prices on our price list are not binding. We reserve the right to modify prices before accepting an order.

10) PAYMENT Payments must be made only in our main office. Delays of more than 10 days for each payment due or insufficient funds during the same term of a check, whether endorsed or transferred, or issued by the customer, constitutes bad debt. In this case, we reserve the right to suspend supply and annual all ongoing relations, immediately require total payment of all ongoing relations; require total payment of each credit and to make legal recourse, whether executive or precautionary, as well as request compensation for damages. In any case, after 10 days any payment due, we are authorized to issue an on-sight draft with expenses without notice. Furthermore, annual penalty interest will accumulate on the expired debt to be calculated according to the current "Prime rate" plus five (%) percentage points.

11) SELLER'S LIEN The material, even if shipped and regularly invoiced, remains our property until payment in full of the invoice itself, even in case of passage or sale to third parties.

12) PLACE OF JURISDICTION For any eventual dispute, the only place of jurisdiction will be the Modena Tribunal.

SERVIZI DI LOGISTICA

ANNULLAMENTO ORDINI per l'annullamento autorizzato di ordini di materiali già consegnati al nostro deposito e per resi autorizzati, verrà addebitato il 15% del valore imponibile, per contributo spese di trasporto e rielezione.

IMBALLAGGI

ADDEBITO

Gli imballaggi speciali saranno addebitati al costo visibile nella tabella riepilogativa.

RESO gli stessi potranno essere resi e riaccreditati a condizione che vengano restituiti in buono stato.

GENERAL NOTE

CANCELLATION OF ORDERS for the authorized cancellation of orders for materials already delivered to our warehouse and for authorized returns of the goods, 15% of the taxable value will be charged, with a minimum fixed contribution towards transport and reselection costs.

PACKAGING

CHARGES

Special packaging will be charged according to the schedule.

RETURNS

The packaging may be returned in its original condition for credit against future orders.

MATERIA garantisce una superficie utile pari a 1635x3230 mm, la fatturazione invece è calcolata sulla base del formato 1600x3200 mm.
MATERIA guarantees a useful surface area of 1635x3230 mm whereas billing is calculated on the basis of a 1600x3200 mm size.

Su richiesta, le lastre MATERIA possono essere rinforzate strutturalmente con una stuoia in fibra di vetro applicata sul retro con apposito collante.

L'applicazione della stuoia prevede una maggiorazione sul prezzo netto della lastra.

On request, MATERIA slabs can be reinforced with fiberglass matting applied to the rear surface using a special adhesive.
The fiberglass matting application involves an increase on the slab's net price.

Su richiesta, le lastre MATERIA possono essere rettificate nella dimensione di 1596,5x3195 mm con una maggiorazione.

On request, MATERIA slabs can be reticified size 1596.5x3195 mm with a supplement.



Le caratteristiche di superficie e le tonalità dei prodotti ceramici illustrati in questo catalogo sono da ritenersi puramente indicative.
Optical features and color shades of ceramic materials illustrated in this catalogue are to be regarded as mere indications.

Marketing ABK Group

MATERIA

Brand of ABK Group Industrie Ceramiche s.p.a. S.S. 569 per Vignola, 226 - 41014 Solignano di Castelvetro (Mo) Italy
T +39 (0) 59 9752011 - F +39 (0) 59 9752010

materiaslab.com

MA
TER
IA™